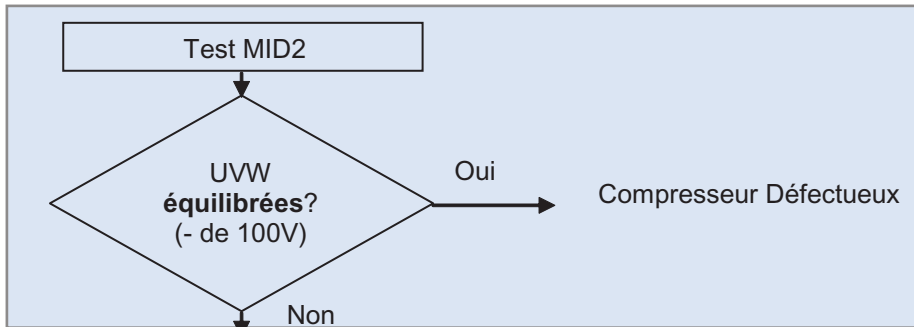
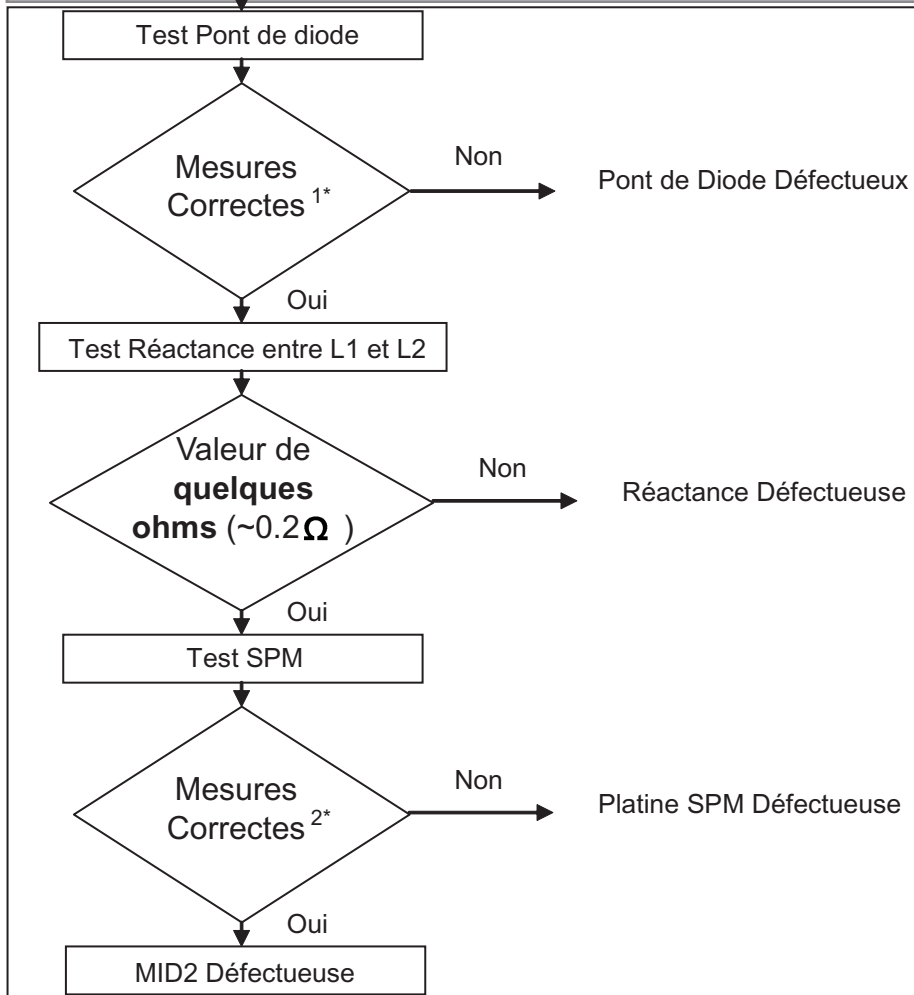


Détermination de la pièce défectueuse pour les défauts U2, L5 et H6 sur Split et Multi Inverter DAIKIN.

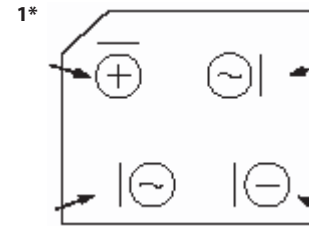
GROUPE SOUS TENSION
COMPRESSEUR DEBRANCHE



GROUPE HORS TENSION



S'aider du schéma électrique situé dans le groupe pour les mesures suivantes :



Testeur		
Borne +	Borne -	Valeurs
~	+	KΩ ou MΩ
+	~	Infini
~	-	Infini
-	~	KΩ ou MΩ

2* Les mesures suivantes doivent être effectuées SPM débranché

Testeur			
Borne (+)	Borne (-)	Valeurs	
(+)	L1	~0.2Ω	
N1	(-)	~0.2Ω	
(-)	L2	~1.7 MΩ	
L2	(-)	~2.3 MΩ (valeur > à la précédente)	
Passer le testeur en lecture de diode			
L2	P1	~0.4V	
P1	L2	Infini	
L2	N1	Infini	
N1	L2	Infini	
Mesures de Résistance			
P2	U	Équilibrées (~400 KΩ)	
	V		
	W		
U	N1	Équilibrées (~100 KΩ)	
			V
			W
N1	U	Équilibrées (~100 KΩ)	
	V		
	W		
U	P2	Équilibrées (~100 KΩ)	
			V
			W

Tous ces tests doivent être réalisés avec un testeur numérique de bonne précision