

E3/F5 (Dysfonctionnement de la vitesse du ventilateur intérieur et extérieur)

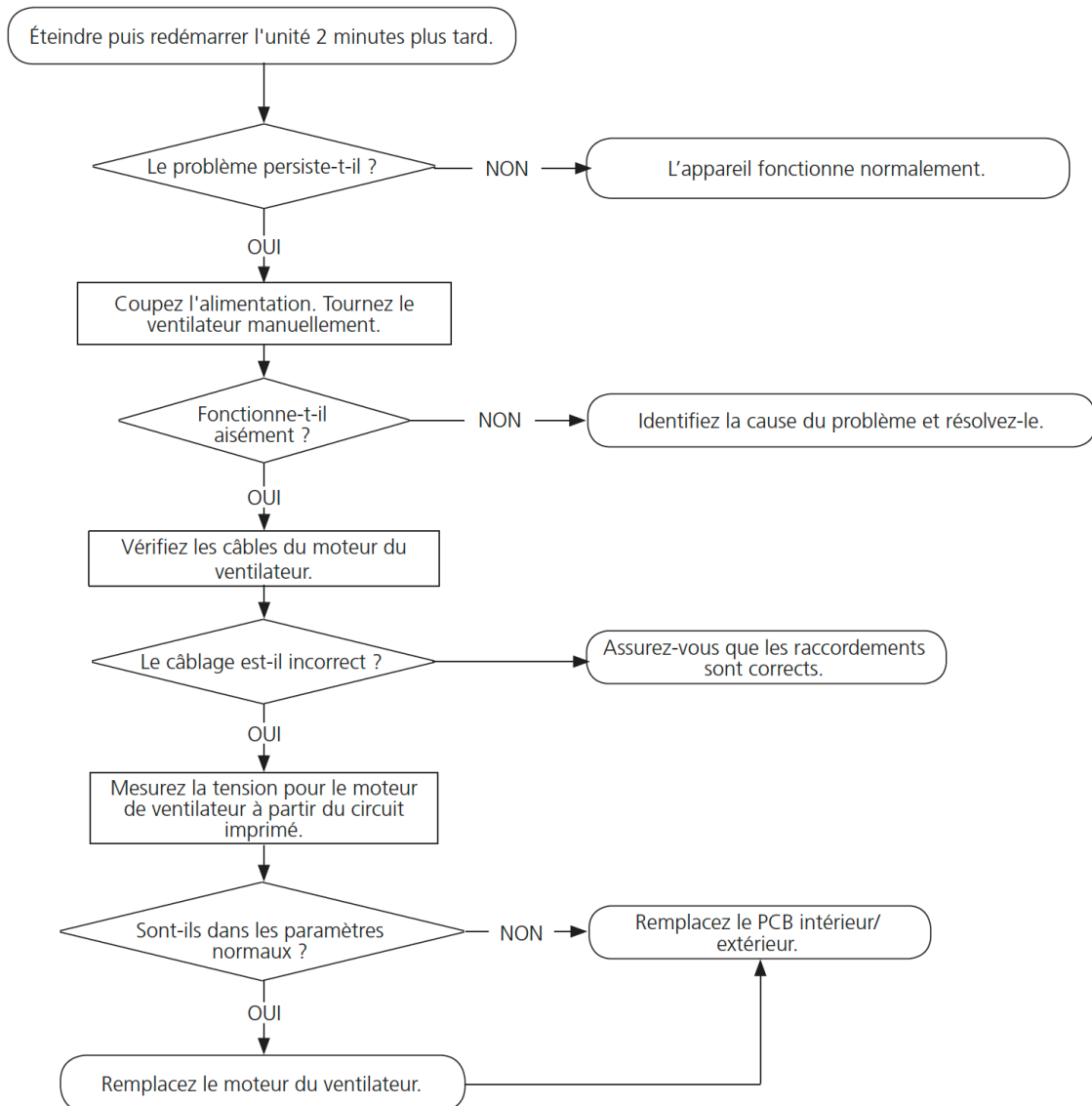
1. Description

Quand la vitesse de ventilation intérieure reste trop basse (300 r.p.m.) pendant un certain temps, l'appareil s'arrêtera et le voyant LED affichera l'erreur (E3). Quand la vitesse du ventilateur extérieur passe au-dessous de 200 r.p.m. pendant une période prolongée, l'unité s'arrêtera et le voyant lumineux affichera l'erreur (F5).

2. Éléments devant être prêts à l'emploi

- Erreur de câblage
- Groupe du ventilateur défectueux
- Moteur du ventilateur défectueux
- Circuit imprimé défectueux

3. Dépannage et réparation



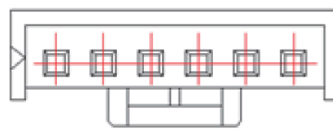
4. Index

1. Moteur de ventilateur intérieur ou extérieur à courant continu (la puce de contrôle est dans le moteur du ventilateur)

Allumez ; quand l'appareil est en veille, mesurez la tension des pin1-pin3, pin4-pin3 sur le connecteur du moteur du ventilateur. Si la valeur de la tension ne se trouve pas dans la plage du tableau ci-dessous, le circuit imprimé connaîtra des problèmes et devra être remplacé.

- Entrée et sortie de la tension du moteur à courant continu (tension : 220-240V~) ;

N°	Couleur	Signal	Tension
1	Rouge	Vs/Vm	280V~380V
2	---	---	---
3	Noir	GND	0V
4	Blanc	Vcc	14-18.5V
5	Jaune	Vsp	0~5.6V
6	Bleu	FG	14-18.5V



1 3 4 5 6

Rouge Noir Blanc Jaune Bleu